

بيسان لإدارة وتتبع القروض

يوفر نظام بيسان لإدارة وتتبع القروض إدارة كاملة لسير عمل القروض وتتبعها بالإضافة إلى خيارات متعددة لاحتسابها. ويتيح هذا الحل البرمجي الشامل للمدراء وموظفي القروض ومحلي الائتمان ولجان القروض على كافة المستويات، إدارة وتتبع جميع معلومات القروض بكفاءة وتزويد أصحاب المصلحة بالبيانات المالية والإحصائية بالإضافة إلى التقارير والمؤشرات الأخرى المتعلقة بالأداء والتقييم.

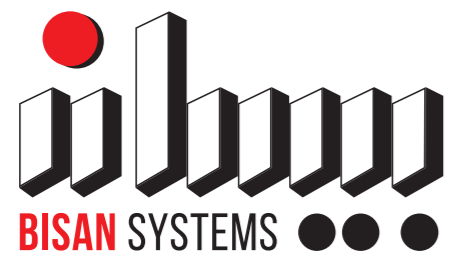
يتكامل نظام بيسان لإدارة وتتبع القروض بالكامل مع نظام بيسان ERP ونظام الرواتب وشؤون الموظفين. كما يوفر مرونة عالية في تطبيق الحل الملائم بسير العمل ومتطلبات المؤسسة الخاصة.



الأردن: +960 6 400 8017
الولايات المتحدة الأمريكية:
+1 617 902 2261
واتس اب: +970599677904
info@bisan.com

تلفون: +970 2 298 5941
فاكس: +970 2 298 5942
جوال: +970 599 677 904
أريبدو: +970 562 900 020
القدس: +972 2 627 7196

شركة بيسان م.م.
شارع بطن الهوى
ص.ب. 530
رام الله، فلسطين



غايتنا

العمل على تحسين اتخاذ القرارات الإدارية
أينما نتواجد عن طريق قيادة الأسواق
بأنظمة ERP سهلة الاستخدام والتطبيق،
وشركة نابضة بالحياة تغذي الإبداع والابتكار.

لماذا بيسان؟
ميزات بيسان العامة
المهام الوظيفية لنظام بيسان
إدارة القروض
تقارير إدارة القروض
تقارير مفصلة
تقارير موجزة
تقارير متنوعة
وحدات بيسان
الأمن الإلكتروني وصلاحيات الدخول

35+ عاماً من التميز

لماذا بيسان؟



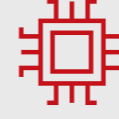
الوصول الفوري والأمن
100% للمعلومات



متوافق مع عملك
 واحتياجات الأسواق



أنظمة متكاملة ونقطة
واحدة لإدخال المعلومات



بدون استثمار إضافي
بالأجهزة والخوادم



متوفر في كل وقت وكل
مكان

12,000+

مستخدم



حماية متعددة المستويات



مواقع تخزين معلومات
متعددة



مستند على السحابة



تطوير دائم بدون تكلفة
إضافية



أنظمة مرخصة في عدة
دول



متواجدين في أسواق
عالمية



موثوق



إتخاذ قرارات مثلى



متوفر في ثمان لغات



أنظمة ERP مصممة لتلبية
تحديات العصر



دعم فني 365 يوماً



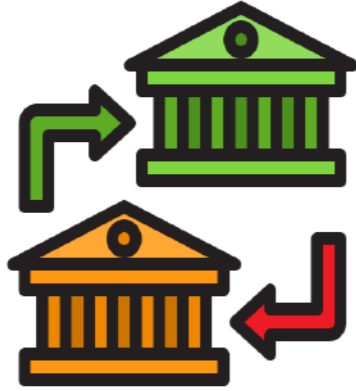
سرعة ودقة في التطبيق

مميزات بيسان العامة



متعدد اللغات

يتيح النظام خاصية تعدد اللغات حيث يتمكن المستخدم من التنقل بين اللغات المختلفة المعرّفة في أي وقت دون الحاجة لإغلاق النظام وفتحه من جديد. كما يمكن العمل على النظام بلغة وطباعة التقارير والسندات بلغة أخرى معرفة.



إصدار نماذج الحوالات البنكية

يستطيع المستخدم تنسيق النماذج المناسبة للحوالات البنكية بصيغة HTML وطباعتها مباشرة من سندات الصرف.



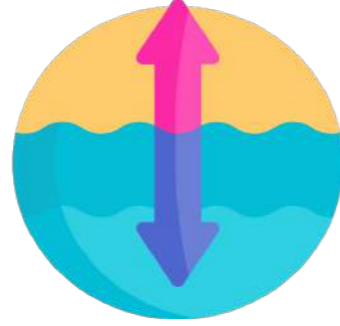
نظام سحابي

تم تصميم النظام والشاشة الرئيسية بوضوح لتمييز النظام وشاشات البحث الأخرى على المتصفح. ومدعوم بميزات ووظائف الإنترنت والإنترنت. يمكن الدخول إلى النظام من عدة أماكن على الإنترنت مع توفر أعلى معايير الحماية لضمان أمن المعلومات.



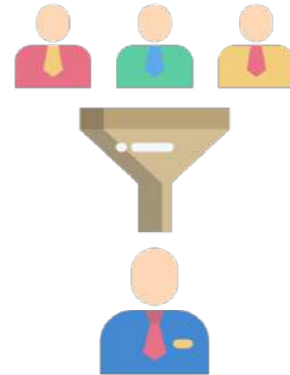
سهل الاستخدام

يتميز النظام بسهولة استخدام الشاشات والأوامر بالإضافة إلى ترتيب وإظهار أو إخفاء الأعمدة للحصول على واجهة بحسب حاجة كل مستخدم. تم تصميم النوافذ واللوائح الرئيسية في مجموعات تناسب الدورات المحاسبية والإدارية المختلفة.



خاصية التنقيب المعلوماتي

خاصية تمكّن المستخدم أثناء تصفح التقارير من الدخول إلى تفاصيل التقرير ومعاينة الحركات وتفاصيل السندات المحاسبية التي تشكل التقرير.



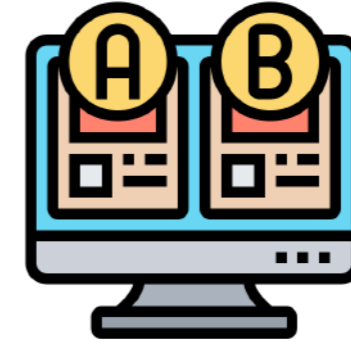
خاصية تصفية وترتيب المعلومات

يوفر النظام خاصية التصفية والتي تمكّن المستخدم من إعادة ترتيب الأعمدة، وإظهار أو استثناء أي منها حسب الرغبة.



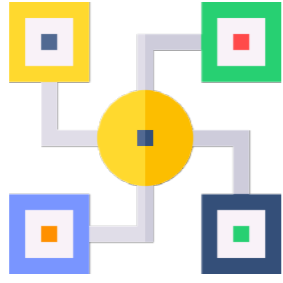
مسجل الماكرو

أداة لتسجيل الحركات والسندات المتكررة لتقليل الأخطاء وتوفير الجهد والوقت.



تقسيم الشاشات

إمكانية تقسيم العرض على الشاشة إلى شاشات متعددة للحركات والسندات والتقارير المفتوحة.



وحدات مترابطة ومتكاملة

نظام متكامل ويحتوي على أجزاء متعددة بحيث يتم إدخال جميع المعلومات بسندات نموذجية مباشرة على الشاشة وتُرَحَّل تلقائياً إلى الحسابات المقابلة وكافة أجزاء النظام.



إشعارات التنبيه

ميزة إنشاء تنبيهات أوتوماتيكياً من النظام إما عن طريق إرسال رسائل قصيرة SMS أو بريد إلكتروني أو تنبيهات تظهر على شاشة النظام.



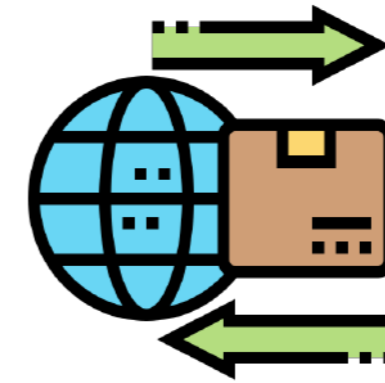
خاصية بحث متطورة

خاصية بحث تفصيلية متميزة للبحث في قواعد البيانات والمعلومات بغض النظر عن حجمها. تعتمد على استخدام حقول مميزة للبحث أو أي حقول أخرى معرفة في النظام. كما يعتمد البحث ميزة التشابه اللفظي والذي تظهر أهميته عند البحث باللغة العربية.



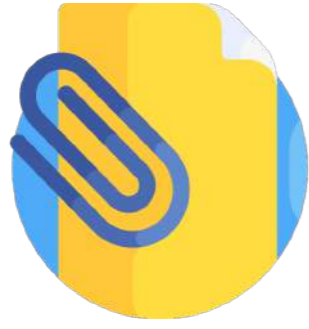
تصدير التقارير

القدرة على تحويل كافة التقارير إلى HTML, JSON, Excel, XML, PDF & Delimited Text ومن ثم فتحها عن طريق أي برنامج حاسوبي خاص بالجدول.



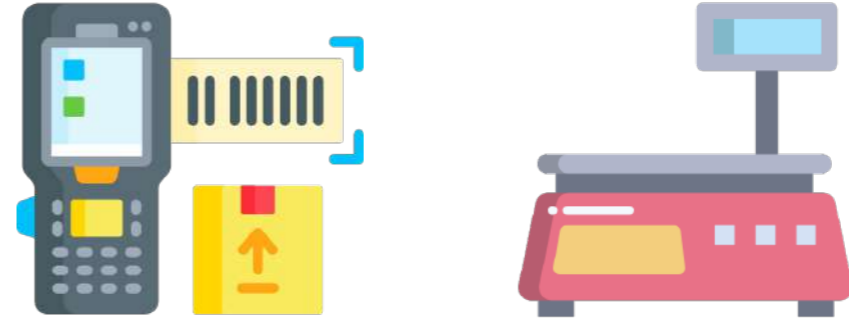
استيراد البيانات

خاصية استيراد البيانات من XML و Excel و Text إلى القوائم المرادفة في النظام مما يوفر وقت وجهد في إدخال البيانات الموجودة.



مسح وتحميل الوثائق

إمكانية إرفاق أي ملف أو وثيقة مع الحركات المدخلة أو السندات، مثل إرفاق صورة عن فواتير المشتريات والمصاريف مع سندات الصرف وسندات القيد المرتبطة بها، أو إرفاق صور لكل صنف في ملف الأصناف لاستخدام عرض الكتالوج وغيره.



تجزئة الحسابات/مراكز التكلفة

يوفر النظام تكامل مع أجهزة طرفية مثل قارئ الشيكات والماسحات وقارئ الباركود والموازين وغيرها.



تقارير لسنوات متعددة

إصدار التقارير وعرضها لفترات وسنوات مختلفة ومتداخلة ومتعددة ومتراكمة.



قراءة وطباعة الباركود

التكامل مع قارئات الباركود بسهولة جرد البضاعة وإضافة أصناف البضاعة إلى الفاتورة بالإضافة إلى طباعة الباركود على الملصقات لاستخدامها على البضاعة.



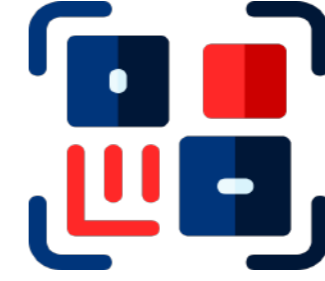
توافق مع البريد الإلكتروني

يوفر النظام إمكانية إرسال السندات عبر البريد الإلكتروني مباشرة من النظام وذلك بتعريف البريد الإلكتروني في ملف الدليل. كما يمكن إرسال مجموعة سندات مثل قسائم الرواتب بصيغة PDF كمرفق البريد الإلكتروني ويتم حفظها في النظام للمعاينة لاحقاً.



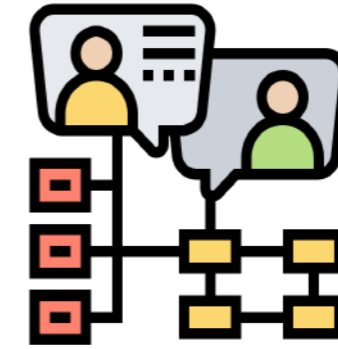
معاينات متخصصة

يمكن للمستخدم معاينة الجداول وترتيبها حسب الطلب وحفظها لإعادة طلب هذه الجداول في أي وقت يريد.



رمز QR لموقع التسليم

القدرة على طباعة رمز الاستجابة السريعة QR في سندات الارسال والفواتير والتي تشير إلى موقع جهة الاتصال للحصول على توصيل دقيق وخالي من الأخطاء.



تفضيل لغة جهة الاتصال

بغض النظر عن اللغة الافتراضية التي يعمل بها المستخدم، يمكنه تحديد لغة مفضلة لكل جهة اتصال وإرسال الفواتير والرسائل القصيرة بلغة مختلفة.



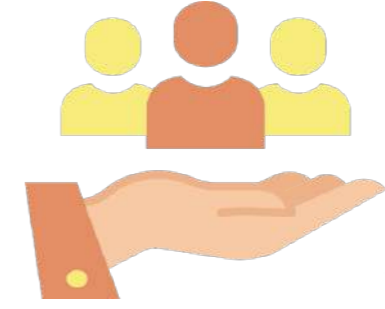
نسخ السجلات

لتسريع عملية إدخال المعلومات وتوفير الوقت والجهد يمكن النظام المستخدم من استنساخ أي إدخال من ملف أو سند، ويمكن استخدام أي سند متاح كقالب دون الحاجة لتعريف قوالب مختلفة لكل إجراء أو سند إدخال.



قراءة وطباعة الشيكات

خاصية تنسيق وطباعة الشيكات مباشرة من النظام ومن الممكن تعريف نماذج مختلفة لكل حساب بنكي بحسب الشكل الخاص به.



تفضيلات المستخدم

يسمح النظام بتحديد اللغة المفضلة لكل مستخدم، وتعيين الحقول الافتراضية المناسبة في السندات وطرق العرض المرغوب بها للجداول.



إرسال رسائل نصية

القدرة على إرسال رسائل قصيرة مباشرة من النظام بحسب معايير معرفة.



واجهة متعددة علامات التبويب

يتيح النظام للمستخدم فتح عدة علامات التبويب وجدول في نفس الوقت كي يتمكن من إضافة مدخلات أو سجلات جديدة أو تعديل الموجودة منها دون الحاجة للخروج من العملية الأساسية.



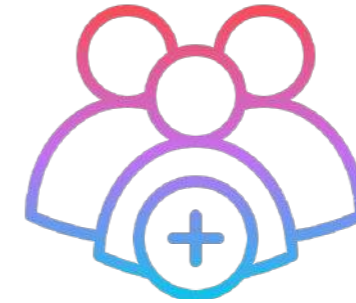
لوحة معلومات وواجهة المستخدم

يحتوي النظام على لوحة معلومات وواجهة لكل مستخدم تظهر معلومات وتقارير موجزة عند الدخول إلى النظام.



تخصيص الأيقونات ومفاتيح الاختصار

يقدم النظام استخدام محدد وثابت للمفاتيح الوظيفية والأيقونات المعرّفة بوضوح على شريط اللائحة الرئيسية، كما يحتوي على إمكانية إضافة تعريفات مخصصة لأيقونات ومفاتيح اختصار لكل مستخدم حسب رغبته.



متعدد المستخدمين

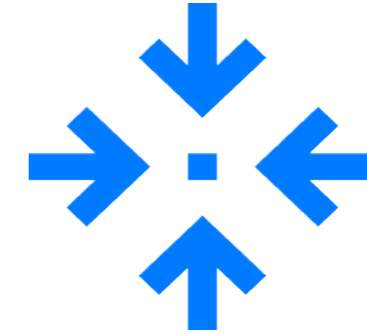
نظام متعدد المستخدمين مع نظام صلاحيات لكل مستخدم حتى مستوى الحقول.

مميزات إضافية



نظام تدقيق المدخلات

خاصية تدقيق كل تغيير في النظام ويتم تسجيل المعلومات بتحديد من/وماذا/ وأين/ ومتى وإعطاء المستخدمين المفوضين حق مشاهدة كل التغييرات الحاصلة.



تبادل المعلومات عن طريق API

خاصية تبادل المعلومات آلياً بين نظام بيسان للمؤسسات الخاصة والأنظمة الأخرى عن طريق API، لتوفير الوقت والجهد في إدخال المعلومات وضمان الدقة.



استخدام أجزاء الحسابات المضافة

يمكن استخدام أجزاء الحسابات المضافة كالأقسام ومراكز التكلفة والمشاريع لتحويل الحسابات حسب الأقسام الخاصة بها واستخراج التقارير بناء على ذلك.

المهام الوظيفية لنظام بيسان

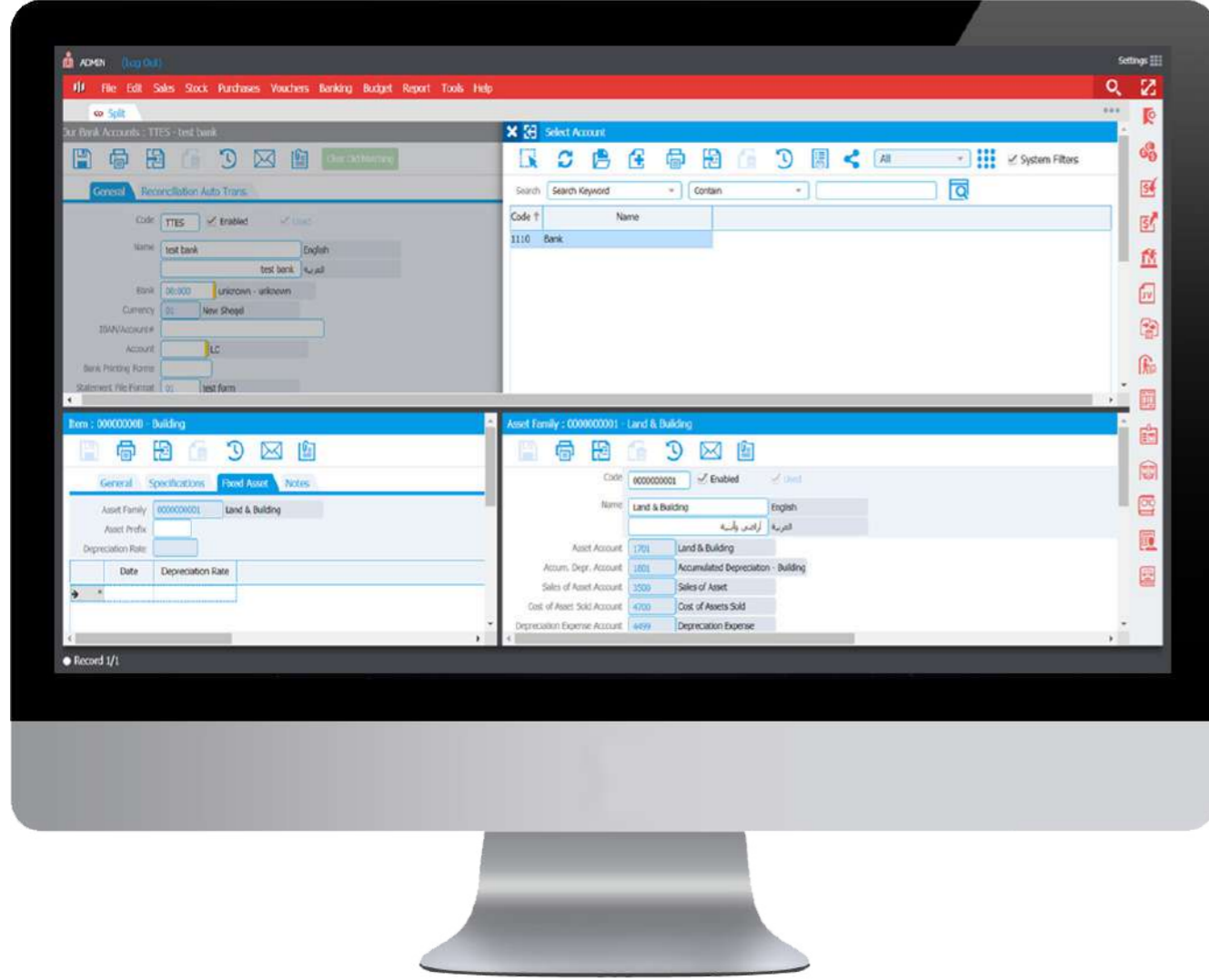
دفتر الأستاذ العام

شجرة حسابات قياسية مع هيكل ملفات متعدد المستويات يحتوي على كل السندات والعمليات المالية مع إمكانية إظهار التفاصيل وإصدار التقارير لأي فترة محددة من الوقت. نظام القيد المزدوج، سهل الإدخال ومتكامل حيث يحفظ كل المدخلات المالية في دفتر الأستاذ.

إدارة حسابات الذمم المدينة والذمم الدائنة

وحدة كاملة ومتكاملة مع دفتر الأستاذ العام وإدارة حسابات متعددة العملات لإصدار تقارير موحدة والحصول على صورة واضحة ودقيقة وشاملة لكافة حسابات الزبائن والموردين، وتفاصيل العمليات المحاسبية، ومعلومات عن نشاط الزبائن والموردين، وكشوفات الحسابات، وتقارير التعمير، والتحصيل والحد الأقصى للدين.





تدرّج الملفات وربطها

يتيح النظام للمستخدم خاصية ربط الملفات لعدد غير محدد من المستويات المختلفة سواء كانت حسابات أو ذمم أو أصول أو مراكز تكلفة أو مشاريع أو غيرها بطريقة تمكنه من متابعة الملفات الرئيسية والفرعية بغض النظر عن عدد المستويات وعرضها بخيارات مرنة وشاملة لتقديم التقارير.

المخزون العالق

يتم تعريف خصائص في النظام للقيام بعملية تقييم وإدارة وإصدار التقارير الخاصة بالمخزون العالق في سندات الإرسال والاستلام عند طلب التقارير المالية.

تسوية ضريبة القيمة المضافة

وبنك الفواتير

تعريف متعدد المستويات لنسب ضريبة القيمة المضافة متكامل مع السندات لتوفير احتساب آلي وإدارة العمليات المحاسبية للسندات الخاضعة للضريبة وإصدار كشوف تسوية ض. ق. م. وتقرير بنك الفواتير.

احتساب الاستيراد وتكلفة البضاعة

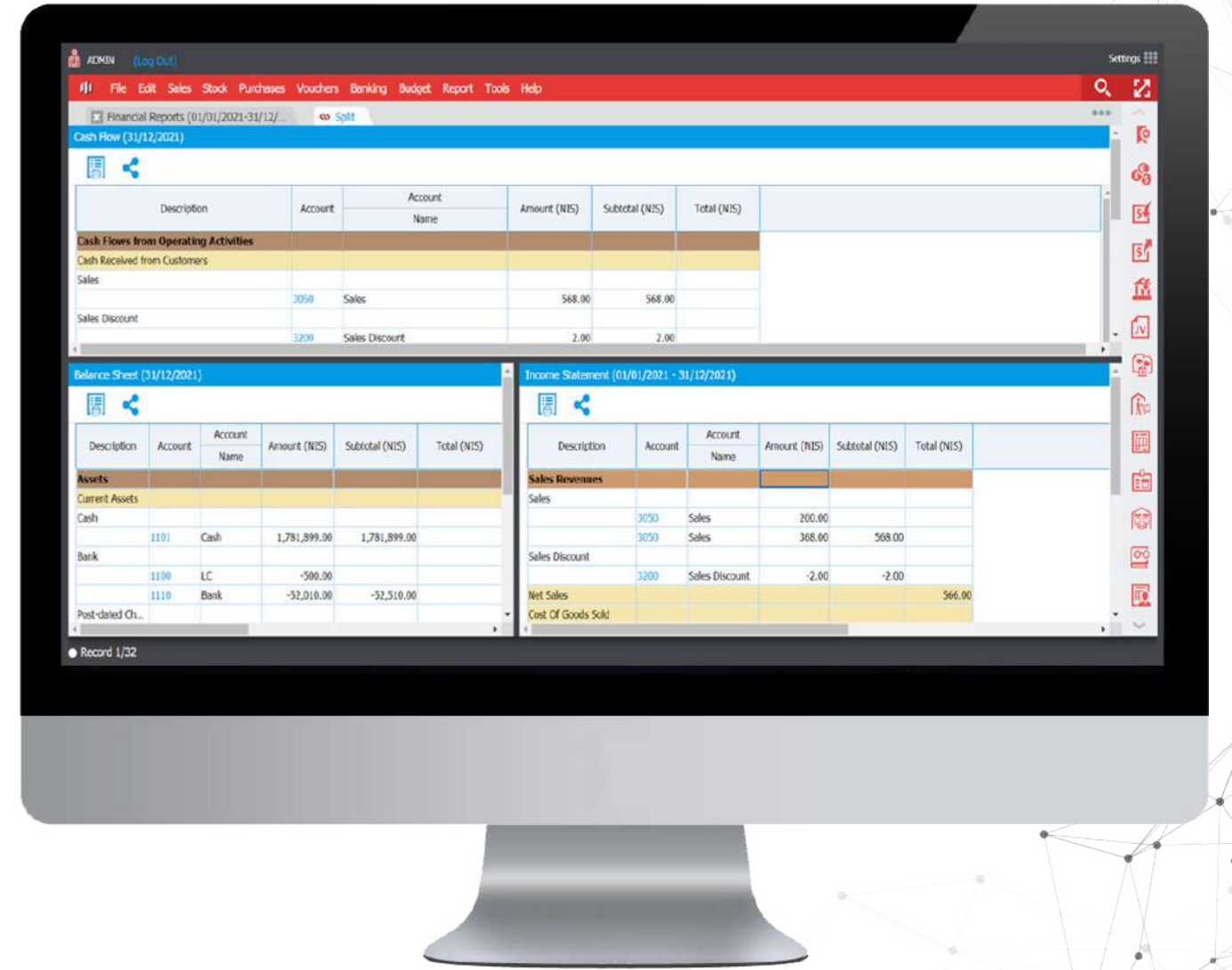
للاحتساب الدقيق لتكلفة البضاعة، يوفر النظام أداة احتساب وتوزيع تكلفة المصاريف الاضافية من مواصلات وجمارك وتخزين البضائع المستوردة وغيرها للبضاعة الواردة بحسب معايير يتم تحديدها لكل صنف.

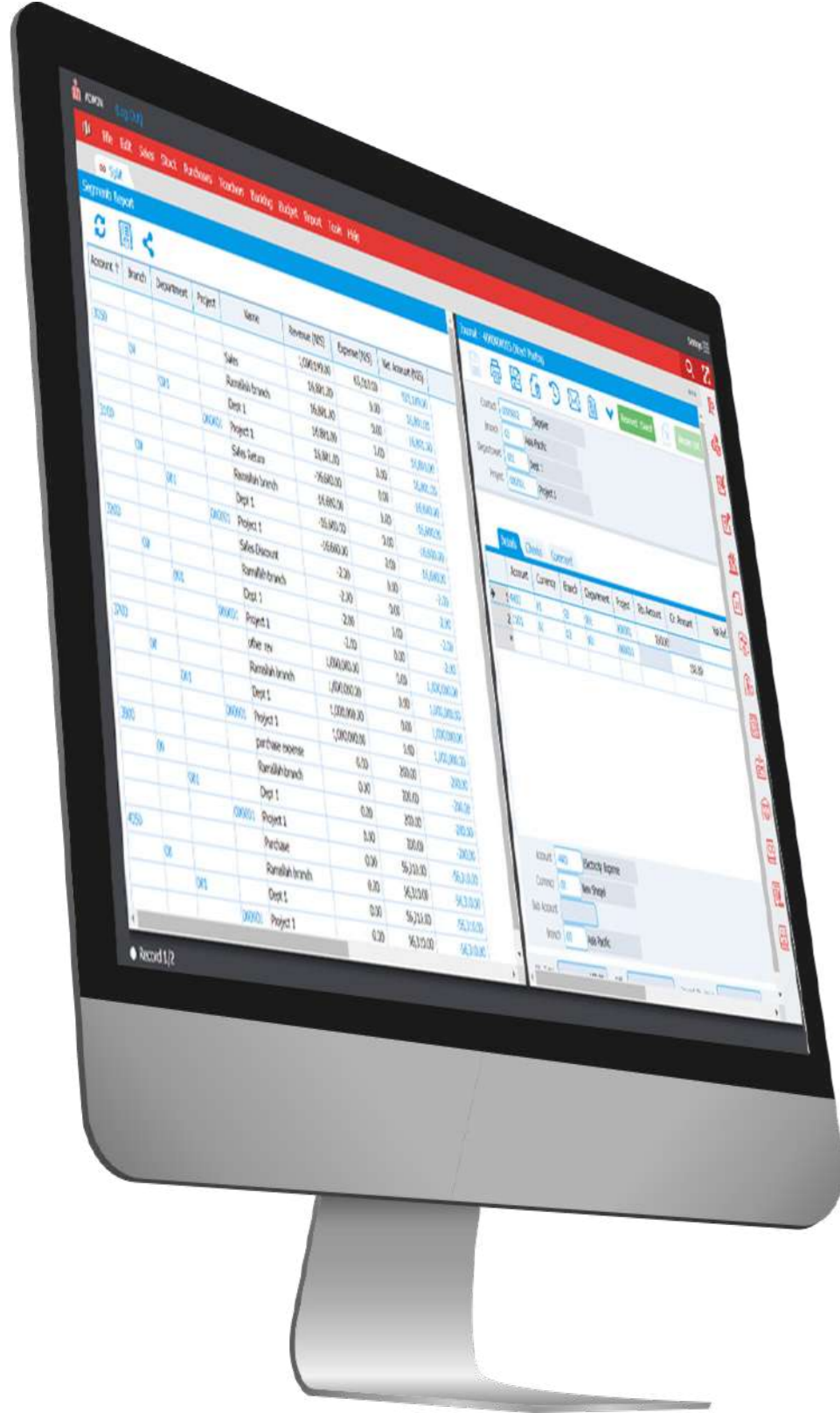
التقارير المالية

عرض تقارير مالية شاملة لأي فترة من الفترات بتحديد من وإلى اليوم والشهر والسنة وتوفير إمكانية إصدار التقارير المالية لفترات متقاطعة ولسنوات عدة بالإضافة إلى ترجمة العملات حسب معايير المحاسبة الدولية بحيث يعرض التقرير بأي عملة مُرادَة ومعرفة على النظام.

إدارة البنوك والشيكات

إدارة الحسابات البنكية المختلفة وفي العملات المتعددة بالإضافة إلى إدارة الشيكات وتتبع الشيكات المقبوضة والصادرة والحوالات البنكية بالتفصيل مع إظهار تواريخ الاستحقاق، والشيكات المجيرة بالإضافة إلى نظام تسوية بنكية آلي وتوقع التدفق النقدي لكل حساب بنكي.





طباعة الشيكات ونماذج الحوالات البنكية

خاصية طباعة وتنسيق الشيكات من ناحية الأبعاد والحقول بحيث يحددها المستخدم بما يناسب الشيكات المستعملة لكل حساب بنكي. بالإضافة الى طباعة الحوالات البنكية وتنسيقها حسب الحاجة عن طريق HTML وطباعتها مباشرة من النظام.

الاحتساب الآلي للاستهلاك

عرض جدول احتساب الاستهلاك المفصل بتكامل مع التقارير المالية لكل أصل أو مجموعة من الأصول في أي وقت مع إدارة الأصول الجديدة والمضافة والمنتهية. بالإضافة لعرض مفصل للتقارير الإدارية الخاصة بمصاريف الأصول.

تجزئة الحسابات/مراكز التكلفة

العمل على عدد غير محدود من الحسابات المجزأة بغض النظر عن حجمها، بحيث يعطي المرونة لتتبع العمليات لغاية أصغر تفصيل فيها، بإمكان المستخدمين تجزئة الحسابات بما يلائم المتطلبات الإدارية، بحيث يمكن أن تكون الحسابات لكل قسم أو مشروع أو مركز تكلفة، أو عملة أو غيرها.

المصاريف المدفوعة مقدماً

والمصاريف المستحقة

للحصول على دقة في التقارير المالية والإدارية، يتيح النظام حساب آلي للمصاريف المستحقة والمدفوعة مقدماً وإدارتها عن طريق إعداد الجداول وتحديد الحسابات مسبقاً ويقوم النظام بعمل السندات المحاسبية حسب الفترات المحددة.

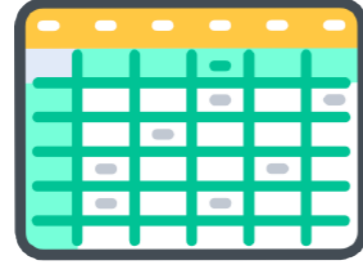
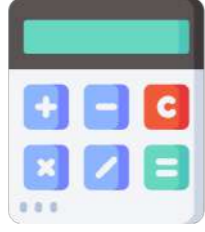


إدارة تعدد العملات

إمكانية استخدام عدد لا متناهي من العملات مع سهولة إدخال أسعار تداولها في أي وقت لمتابعة وإدخال الحركات بأية عملة كانت. تنعكس هذه الخاصية بشكل مميز على حركات النقد والبنوك والسندات كما في ذلك من تقارير وأرصدة حيث أصبح بالإمكان الحصول على المعلومات بالعملة الأساسية وتفصيلها حسب العملات المدخلة.



إدارة القروض



جدول الإطفاء

- يدعم النظام جداول دفع مرنة ويتم إنشاء جدول الدفع بفواصل زمنية ثابتة على أساس مضاعفات الأيام أو الأسابيع أو الأشهر.
- بالإمكان جدولة الأقساط الشهرية للدفع في يوم معين من الشهر.
- بالإمكان جدولة الأقساط الشهرية ليوم معين من الأسبوع في أسبوع معين من الشهر..
- يدعم فترات السماح.
- يدعم الأعياد وعطلة نهاية الأسبوع.
- يدعم تقريب مبالغ الدفعات.
- يدعم طرق احتساب الفائدة والعمولات المختلفة.
- يدعم إلزام التوفير عند الدفع.
- يدعم إلزام التأمين عند الدفع.



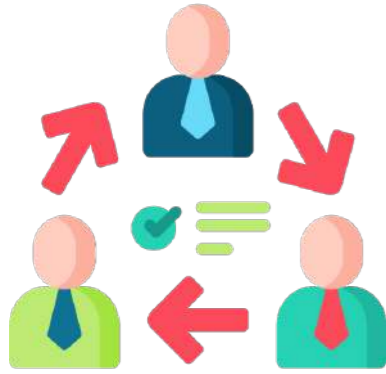
منتجات القروض

- تعريف مبالغ القروض حسب الطلب من قبل المستخدم.
- عدد غير محدود من منتجات وعائلات القروض.
- منهجيات القروض القياسية العالمية المضمنة في النظام.
- قروض فردية وجماعية.
- ضمان قروض المجموعة يتم تتبعها للمجموعات.
- تتبع العملاء المقترضين فرديين و/أو ضامنين.
- يتم التحقق من صحة طلبات القروض عن مشاركة أي عضو في أي قرض نشط آخر أو كضامن أو كجزء من شركة أو مجموعة.
- يتم تقييم مبالغ قروض العميل بناءً على "طرق مستويات القرض الدورية"، حيث يتم تحديد مبلغ القرض من قائمة المبالغ المحددة للمنتجات المختلفة. كما يمكن تغيير المبلغ المتاح على الجدول الزمني لدورة العميل في الدورات المختلفة بناءً على قيمة القرض ورسومه. وتستند هذه التغييرات المبالغ المخصصة التي يحددها المستخدم والتي تظهر في سجل عميل الحساب.



إدارة الفروع

يسمح النظام بتحديد عدد غير محدود من الفروع، مع خيارات التجميع لإدارة الفروع وإعداد التقارير المالية.



إدارة الموظفين الميدانيين

يدعم النظام مستويات الموظفين الهرمي والمعلومات الشخصية الشاملة للموظف وتقارير الموظف الشهرية و الفصلية و السنوية.



الموافقات والضوابط على القروض

- لتحقيق أقصى قدر من المرونة، يتم تحديد ضوابط القرض ومعايير الموافقة وتعيينها على مستوى المنتج بناءً على سجل قروض العميل السابقة.
- منتجات القروض السابقة التي أخذها العميل.
- طريقة الموافقة على مبلغ القرض.
- قروض جارية نشطة على أساس المنتج.
- تاريخ السداد.
- تاريخ القائمة السوداء.
- قروض بضمان العميل.
- بيانات العميل الشخصية مثل العمر والجنس ومستوى التعليم والخبرة العملية.
- ضمانات القرض.



طرق احتساب الفائدة

- معدل ثابت.
- سعر فائدة متناقص ثابت.
- فائدة متناقصة.
- مبلغ دفع ثابت.
- فائدة متناقصة متدرجة.

أساس احتساب الفائدة

- مبالغ شهرية تعتمد على عدد أقساط القرض.
- احتساب مبالغ يومية تعتمد على عدد الأيام في السنة المالية.
- يتعامل مع فترات السماح الخالية من الفوائد.
- طرق عديدة للتعامل مع احتساب الفوائد.
- معالجة الخصومات المباشرة.
- معالجة الفائدة والتحويلات الشهرية وسقف التحويلات الشهرية على أساس الاستحقاق بالاعتماد على عدد الأيام المتأخرة.
- التعامل مع المرابحة الإسلامية على أساس تفضيل البنوك الإسلامية.



الضامنون

- تعدد الضامين لكل قرض.
- التعامل مع ضامن العميل.
- معلومات شخصية الضامن الشاملة.
- بيانات تاريخية شاملة للضامن.
- رواتب محولة.
- أفعال كاتب العدل.
- سند إذني.
- ضمان المجموعة.
- ضمان عام.



طرق احتساب العمولة

- عمولة شهرية ثابتة تعتمد على عدد أقساط القرض.
- عمولة يومية تعتمد على عدد أيام السنة المالية.
- يتعامل مع فترات السماح الخالية من الفوائد.
- احتساب العمولة كنسبة مئوية من مبلغ القرض بغض النظر عن فترة القرض.
- مبلغ ثابت.



طرق التعامل مع العمولات

- رسوم معالجة مخفضة دقيقة.
- رسوم معدل ثابت.
- النسبة المئوية لمبلغ القرض وهي مستقلة عن فترة القرض.
- مبلغ ثابت.



طرق احتساب التوفير للدفع

- نسبة مئوية من مبلغ القرض.
- مبلغ ثابت.



تأمين القرض

- تجمع تأمين القروض لتغطية المدفوعات المستحقة للعملاء مع مجموعة محددة من المعايير. يمكن جدولة التأمين مع المدفوعات، أو التعامل معه كمبلغ ثابت مستقل.
- تتضمن طرق حساب التأمين مبلغاً ثابتاً محدداً مسبقاً، أو نسبة مئوية من مبلغ القرض.
- يدعم النظام معالجة شاملة ل ضمانات القرض لأنواع مختلفة من الضمانات، حيث يمكن تحديد ضمانات متعددة لكل قرض.



معلومات العميل

- يدعم النظام طرق التحقق من نوع الهوية الشخصية المختلفة.
- المعلومات الشخصية العامة.
- معلومات عامة عن عمل العميل.
- يدعم القائمة السوداء للعملاء لفترة زمنية يتم تحديدها.
- تتبع شامل لأنشطة العميل وتاريخ كل قرض.



إعادة التمويل

- إعادة التمويل متاحة لجميع أنواع القروض.
- بالإمكان تحديد جميع طرق احتساب الفوائد والعمولات المتاحة لجدول الدفع الجديد.
- بالإمكان اخذ رصيد العمولات والفوائد في الاعتبار عند احتساب قيم العمولات والفوائد الجديدة.
- تحديد مبلغ رسوم ثابت لإعادة التمويل.
- التعامل مع البيانات التاريخية المتعلقة بالقروض المعاد تمويلها.



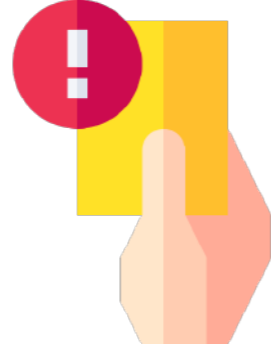
وظائف معاملات القروض

- يتم دعم مجموعة شاملة من وظائف معاملات القروض مثل الدفعات الجزئية والزيادة في السداد.
- مستويات أمنية متعددة.
- أقساط سداد متعددة للقروض.
- تتبع القروض الملغاة.
- إغلاق القروض الغير كاملة وغير مسددة.



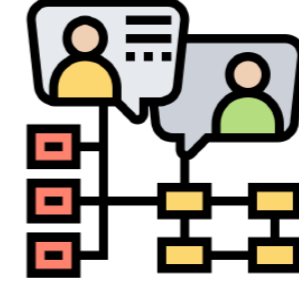
شطب القروض

- شطب قروض بعد تعثرها بحسب عدد الأيام المتأخرة بناءً على معايير محددة للمنتج.
- بالإمكان إدراج العملاء الذين لديهم قرض مشطوب في القائمة السوداء تلقائياً بناءً على فترة يتم تحديدها عند الشطب.
- بالإمكان تتبع مدفوعات القروض المشطوبة والإبلاغ عنها.



التعامل مع الغرامات

- بالإمكان تحديد طرق احتساب الغرامات بناءً على طريقتين عامتين: أما أن تحتسب الغرامات كنسبة مئوية ثابتة يومية مع مرونة اختيار مبلغ الدفع، أو أن يتم احتساب مبلغ مقطوع لكل يوم تأخير. وبإمكان المستخدم تعريف حتى خمسة نطاقات للأيام المتأخرة.
- خصم تلقائي للغرامات مع المدفوعات، أو في نهاية القرض.
- يدعم الإعفاءات الجزائية.
- يتم التحقق من صحة القروض الجديدة مقابل غرامات التأخير.



إعادة الجدولة

- تعريف محددات إعادة الجدولة.
- بالإمكان إعادة جدولة معظم أنواع القروض.
- بالإمكان أخذ رصيد العمولات والفوائد في الإعتبار عند احتساب قيم العمولات والفوائد الجديدة.
- تحديد مبلغ رسوم ثابت لإعادة الجدولة.
- توفر البيانات التاريخية المتعلقة بالقروض المعاد جدولتها.

تقارير إدارة القروض

تتوفر مجموعة كاملة من التقارير للمعاملات اليومية وتقارير إدارية شاملة ومؤشرات أداء في النظام بمستويات مختلفة من التفاصيل:

تقارير مفصلة

- قروض نشطة.
- القروض الصادرة خلال نطاق محدد.
- تأخر سداد القروض الفعلي في وقت معين.
- تقرير تاريخي لتأخر سداد القروض.
- القروض المرفوضة خلال نطاق محدد.
- حالة القروض المعلقة خلال نطاق محدد.
- تفاصيل المدفوعات حسب نوع المعاملة خلال نطاق محدد.
- حركات القروض التفصيلية حسب النوع.
- المبلغ المستحق خلال نطاق محدد حسب نوع المدفوعات المتأخرة لعدد أيام محدد للقروض والمبالغ.
- المدفوعات على القروض المشطوبة.
- معدل السداد المفصل.



- تقارير موجزة في نقطة واحدة في الوقت المناسب.
- تقارير تفصيلية في نقطة واحدة في الوقت المناسب.
- تقارير موجزة في نطاق زمني.
- تقارير تفصيلية في نطاق زمني.



تقارير متنوعة

- تقرير لتاريخ العميل/ الضامن ويحتوي على المعلومات الشخصية، وسجل القرض والسداد، ونشاط العميل وسجل القطاع تاريخياً
- للقروض المتعددة، وسجل القائمة السوداء، وسجل ضمان قروض.
- جدول مدفوعات القرض.
- دفتر إيصال مدفوعات القرض.
- كشف حساب القرض.
- معاملات القرض.
- تقرير مفصل بأيام القرض المتأخرة والغرامات.
- مدفوعات القرض التفصيلية والتأخير والغرامات.
- تفاصيل الضمانات ومعلومات الضامين ومعلومات مفصلة حول حالة الضمانات.
- بيان دخل العميل.
- الميزانية العمومية للعميل.



تقارير موجزة

- ملخص إجمالي المعاملات حسب النوع خلال نطاق محدد.
- تقرير تعمير حسب المنتج لنطاق أيام التفضيل المتأخرة والنسبة المئوية للاحتياطيات.
- محفظة متميزة.
- تقرير المتأخرات من يوم واحد و ثلاثون يوماً.
- المحفظات المعرضة للخطر من تأخير يوم واحد و ثلاثون يوماً.
- مبلغ القروض المصروفة خلال نطاق محدد مع الأخذ في عين الاعتبار المبالغ المعتمدة.
- عدد العملاء النشطين.
- عدد القروض الممنوحة.
- الفائدة المدفوعة خلال نطاق محدد.
- النسبة المئوية المجمعة لجودة الدفع.
- تقرير المؤشر الشامل لقائمة الدخل والميزانية العمومية و أهم النسب المالية ومؤشرات الانتشار وجودة المحفظة ومؤشرات الإنتاجية والكفاءة.

الأمن الإلكتروني وصلاحيات الدخول



نظام الحماية وتحديد صلاحيات الدخول

يتميز النظام بخاصية حماية وصلاحيات دخول ووصول فريدة من نوعها تتيح لمسؤول النظام إعطاء الحق للمستخدمين باستعمال نوافذ وأوامر محددة، كما في ذلك التقارير، بالإضافة إلى حقوق مشاهدة حركات محاسبية معينة تندرج إلى أصغر تفصيل في النظام.



الدخول عن طريق جهة خارجية

ميزة تتيح للمستخدمين دمج تطبيقات الجهات الخارجية المصدقة والتي تم التحقق منها كخيار تسجيل الدخول إلى نظام بيسان .ERP



حماية كلمة السر للدخول

خاصية للسيطرة على قوة كلمات السر للمستخدمين وطلب دوري لتغييرها.



مصادقة ثنائية

مصادقة ثنائية لأمان إضافي اختياري ترسل رسالة SMS إلى رقم الهاتف المحمول المحدد في ملف المستخدم. على المستخدمين إدخال الرمز المرسل في رسالة نصية قصيرة للتحقق من تسجيل الدخول، ويمكن تعريفه للتحقق من تسجيل الدخول كل مرة، أو عند محاولة تسجيل الدخول من محطات جديدة.



جدول زمني للدخول

يمكن تحديد جدول زمني للسماح للمستخدمين المعرفين الدخول إلى النظام كحماية إضافية.





حماية متقدمة

مميزات حماية شاملة ومتقدمة تسمح للمستخدمين المفوضين فقط الوصول إلى الحقول والخانات والتجزئة المسموحة عن طريق تحديد قواعد لكل سند أو سجل أو ملف بحيث يقدم مستوى عالٍ من التحكم في الوصول لدى المستخدم.



الحماية عبر محطات الدخول

بالإضافة إلى الحماية المعرفة للدخول إلى النظام عن طريق إسم المستخدم وكلمة سر مميزة، يوفر النظام خيار حماية إضافي يسمح للمستخدم الدخول إلى النظام من أجهزة محددة.



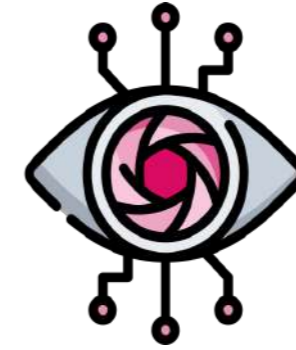
طباعة السندات وتوثيق الإمضاء

إمكانية تحديد السماح أو عدم السماح للمستخدمين طباعة مستندات وترحيلها.



تحديد ومراقبة التواريخ

يُعرّف المستخدم ومجموعة من الضوابط لحماية عملية إدخال المعلومات كالتاريخ الأقصى والأدنى المسموح استخدامه في الوثائق من قبل النظام بالإضافة إلى تاريخ إقفال عملية إدخال المعلومات بعد آخر عملية تدقيق أو بعد إصدار التقارير الإدارية والمالية واعتمادها. هذه الضوابط تضمن عدم إدخال معلومات غير مقصودة أو خاطئة أو إصدار تقارير خاطئة.



المصادقة الإلكترونية

خيارات طباعة التوقيعات المختلفة على الوثائق للمصادقة والتتبع على كل النسخ الخاصة بالسند اعتماداً على معايير وقواعد مختلفة كقيمة السند والفرع والقسم والمورد.