

بيسان للمؤسسات الحكومية

حل يلبي أعلى معايير الصناعة، متخصص في الإدارة المالية العامة للقطاع الحكومي لبرامج المحاسبة والرقابة. تم تحسين حل بيسان للمؤسسات الحكومية للمالية العامة، مع وجود ضوابط مالية وقواعد إدارة مالية حكومية مدمجة في الكود الرئيسي. توفير نظام معلومات إدارة مالية مركزي متكامل بالكامل عبر الإنترنت، يتميز بمخطط حسابات محدد من قبل المستخدم وقطاعات من أي حجم، مع دفاتر الأستاذ الفرعية التي تمنح المستخدم المرونة في تتبع المعاملات لأدق التفاصيل مما يوفر أداة للتدقيق والشفافية. مع واجهة سهلة الاستخدام، ومتكاملة مع وحدة التحكم والميزنة المالية المرنة. يمكن للعملاء تصميم حسابات مجزأة للتعامل مع متطلبات أصحاب المصلحة مع مجموعة واسعة من قدرات إعداد التقارير، مع إضفاء اللامركزية على معالجة المعاملات وتوفير أداة قوية لتحسين التحكم والكفاءة والشفافية والفعالية من خلال التقارير الحية الفورية في الوقت الحقيقي.



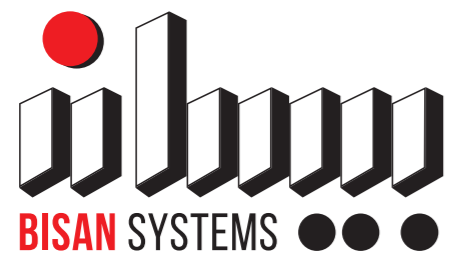
الأردن: +960 6 400 8017
الولايات المتحدة الأمريكية:
+1 617 902 2261

info@bisan.com

تلفون: +970 2 298 5941
فاكس: +970 2 298 5942
جوال: +970 599 677 904
أريبدو: +970 562 900 020
القدس: +972 2 627 7196

شركة بيسان م.م.
شارع بطن الهوى
ص.ب. 530
رام الله، فلسطين

بيسان
BISAN SYSTEMS



غايتنا

العمل على تحسين اتخاذ
القرارات الإدارية أينما نتواجد
عن طريق قيادة الأسواق
بأنظمة ERP سهلة الاستخدام
والتطبيق، وشركة نابضة
بالحياة تغذي الإبداع والابتكار.

لماذا بيسان؟
ميزات بيسان العامة
المهام الوظيفية لنظام بيسان
وحدات بيسان
إدارة البنوك والخزينة
إدارة ومراقبة موازنة متعددة المستويات
إدارة الموازنة
الأمن الإلكتروني وصلاحيات الدخول



<http://www.aicpa.org/soc4so>

لماذا بيسان؟ 35+ عاماً من التميز



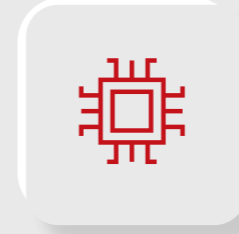
الوصول الفوري والآمن
100% للمعلومات



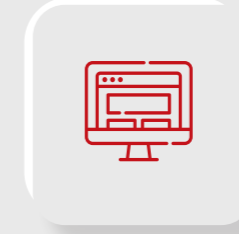
متوافق مع عملك
واحياجات الأسواق



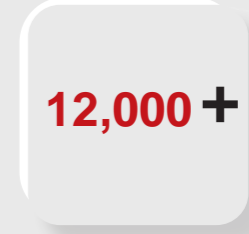
أنظمة متكاملة ونقطة
واحدة لإدخال المعلومات



بدون استثمار إضافي
بالأجهزة والخوادم



متوفر في كل وقت وكل
مكان



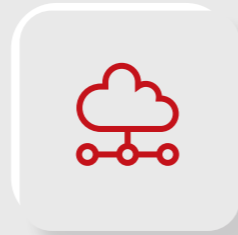
مستخدم



حماية متعددة المستويات



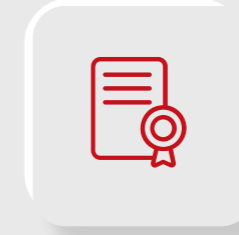
مواقع تخزين معلومات
متعددة



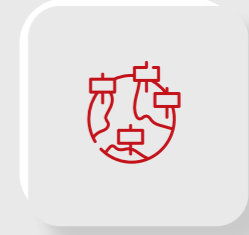
مستند على السحابة



تطوير دائم بدون تكلفة
إضافية



أنظمة مرخصة في عدة
دول



متواجدين في أسواق
عالمية



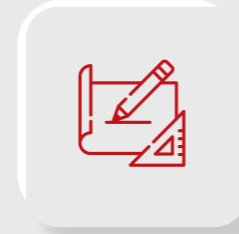
موثوق



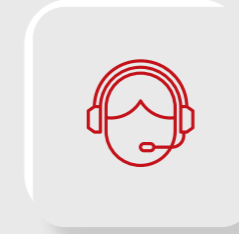
إتخاذ قرارات مثلى



متوفر في ثمان لغات



أنظمة ERP مصممة لتلبية
تحديات العصر



دعم فني 365 يوماً



سرعة ودقة في التطبيق

مميزات بيسان العائمة



متعدد اللغات

يتيح النظام خاصية تعدد اللغات حيث يتمكن المستخدم من التنقل بين اللغات المختلفة المعروفة في أي وقت دون الحاجة لإغلاق النظام وفتحه من جديد. كما يمكن العمل على النظام بلغة وطباعة التقارير والسندات بلغة أخرى معروفة.



نظام تدقيق المدخلات

خاصية تدقيق كل تغيير في النظام ويتم تسجيل المعلومات بتحديد من/وماذا/ وأين/ ومتى وإعطاء المستخدمين المفوضين حق مشاهدة كل التغييرات الحاصلة.



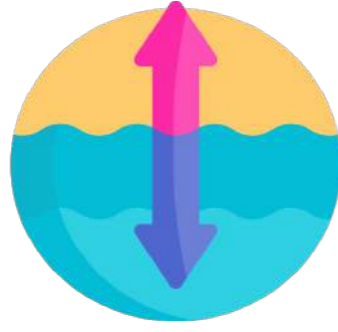
يعمل عن طريق الإنترنت

تم تصميم النظام والشاشة الرئيسية بوضوح لتميز النظام وشاشات البحث الأخرى على المتصفح. ومدعوم بميزات ووظائف الإنترنت والإنترنت. يمكن الدخول إلى النظام من عدة أماكن على الإنترنت مع توفر أعلى معايير الحماية لضمان أمن المعلومات.



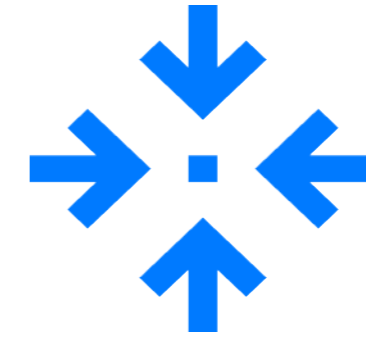
سهل الاستخدام

يتميز النظام بسهولة استخدام الشاشات والأوامر بالإضافة إلى ترتيب وإظهار أو إخفاء الأعمدة للحصول على واجهة بحسب حاجة كل مستخدم. تم تصميم النوافذ واللوائح الرئيسية في مجموعات تناسب الدورات المحاسبية والإدارية المختلفة.



خاصية التنقيب المعلوماتي

خاصية تمكّن المستخدم أثناء تصفح التقارير من الدخول إلى تفاصيل التقرير ومعاينة الحركات وتفصيل السندات المحاسبية التي تشكل التقرير.



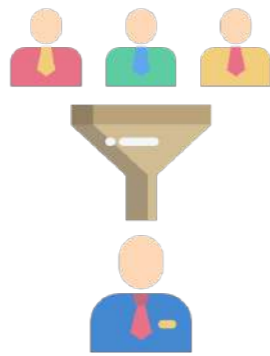
تبادل المعلومات عن طريق API

خاصية تبادل المعلومات آلياً بين نظام بيسان للمؤسسات الحكومية وأنظمة الأخرى عن طريق API، لتوفير الوقت والجهد في إدخال المعلومات وضمان الدقة.



مسجل الماكرو

أداة لتسجيل الحركات والسندات المتكررة لتقليل الأخطاء وتوفير الجهد والوقت.



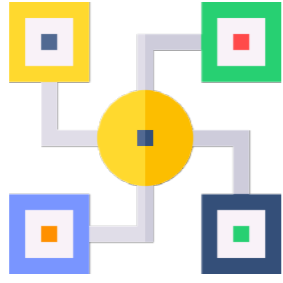
خاصية تصفية وترتيب المعلومات

يوفر النظام خاصية التصفية والتي تمكّن المستخدم من إعادة ترتيب الأعمدة، وإظهار أو استثناء أي منها حسب الرغبة.



تقسيم الشاشات

إمكانية تقسيم العرض على الشاشة إلى شاشات متعددة للحركات والسندات والتقارير المفتوحة.



وحدات مترابطة ومتكاملة

نظام متكامل ويحتوي على أجزاء متعددة بحيث يتم إدخال جميع المعلومات بسندات نموذجية مباشرة على الشاشة وترحل تلقائياً إلى الحسابات المقابلة وكافة أجزاء النظام.



تصدير التقارير

القدرة على تحويل كافة التقارير إلى HTML, JSON, Excel, XML, PDF & Delimited Text ومن ثم فتحها عن طريق أي برنامج حاسوبي خاص بالجدول.



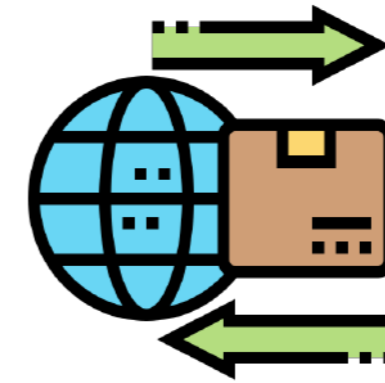
إشعارات التنبيه

ميزة إنشاء تنبيهات أوتوماتيكياً من النظام إما عن طريق إرسال رسائل قصيرة SMS أو بريد إلكتروني أو تنبيهات تظهر على شاشة النظام.



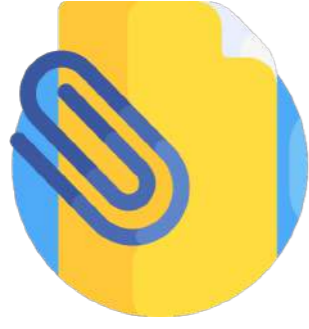
خاصية بحث متطورة

خاصية بحث تفصيلية متميزة للبحث في قواعد البيانات والمعلومات بغض النظر عن حجمها. تعتمد على استخدام حقول مميزة للبحث أو أي حقول أخرى معرفة في النظام. كما يعتمد البحث ميزة التشابه اللفظي والذي تظهر أهميته عند البحث باللغة العربية.



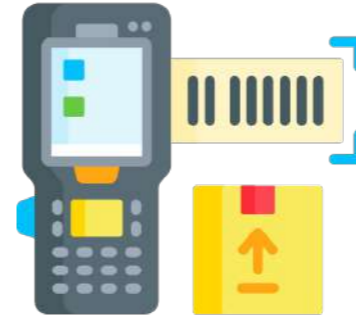
استيراد البيانات

خاصية استيراد البيانات من XML و Excel و Text إلى القوائم المرادفة في النظام مما يوفر وقت وجهد في إدخال البيانات الموجودة.



مسح وتحميل الوثائق

إمكانية إرفاق أي ملف أو وثيقة مع الحركات المدخلة أو السندات، مثل إرفاق صورة عن فواتير المشتريات والمصاريف مع سندات الصرف وسندات القيد المرتبطة بها، أو إرفاق صور لكل صنف في ملف الأصناف لاستخدام عرض الكتالوج وغيره.



التكامل مع أجهزة طرفية

يوفر النظام تكامل مع أجهزة طرفية مثل قارئ الشيكات والماسحات وقارئ الباركود والموازين وغيرها.



إصدار نماذج الحوالات البنكية

يستطيع المستخدم تنسيق النماذج المناسبة للحوالات البنكية بصيغة HTML وطباعتها مباشرة من سندات الصرف.



تقارير لسنوات متعددة

إصدار التقارير وعرضها لفترات وسنوات مختلفة ومتداخلة، متعددة ومتراكمة.

قراءة وطباعة الباركود

التكامل مع قارئات الباركود بسهولة جرد البضاعة وإضافة أصناف البضاعة إلى الفاتورة بالإضافة إلى طباعة الباركود على الملصقات لاستخدامها على البضاعة.



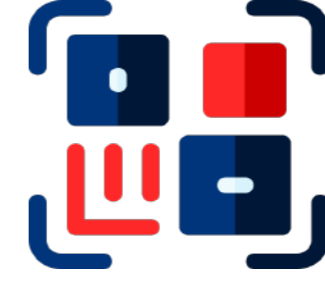
توافق مع البريد الإلكتروني

يوفر النظام إمكانية إرسال السندات عبر البريد الإلكتروني مباشرة من النظام وذلك بتعريف البريد الإلكتروني في ملف الدليل. كما يمكن إرسال مجموعة سندات مثل قسائم الرواتب بصيغة PDF كمرفق البريد الإلكتروني ويتم حفظها في النظام للمعينة لاحقاً.



معاينات متخصصة

يمكن للمستخدم معاينة الجداول وترتيبها حسب الطلب وحفظها لإعادة طلب هذه الجداول في أي وقت يريد.



رمز QR لموقع التسليم

القدرة على طباعة رمز الاستجابة السريعة QR في سندات الإرسال والفواتير والتي تشير إلى موقع جهة الاتصال للحصول على توصيل دقيق وخالي من الأخطاء.



تفضيلات المستخدم

يسمح النظام بتحديد اللغة المفضلة لكل مستخدم، وتعيين الحقول الافتراضية المناسبة في السندات وطرق العرض المرغوب بها للجداول.



إرسال رسائل نصية

القدرة على إرسال رسائل قصيرة مباشرة من النظام بحسب معايير معرفة.



نسخ السجلات

لتسريع عملية إدخال المعلومات وتوفير الوقت والجهد يمكن النظام المستخدم من استنساخ أي إدخال من ملف أو سند، ويمكن استخدام أي سند متاح كقالب دون الحاجة لتعريف قوالب مختلفة لكل إجراء أو سند إدخال.



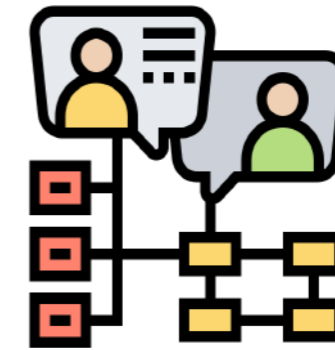
قراءة وطباعة الشيكات

خاصية تنسيق وطباعة الشيكات مباشرة من النظام ومن الممكن تعريف نماذج مختلفة لكل حساب بنكي بحسب الشكل الخاص به.



تجزئة الحسابات

بإمكان المستخدم تجزئة الحسابات بما يلائم متطلبات الحكومة وطبيعة العمل.



تفضيل لغة جهة الاتصال

بغض النظر عن اللغة الافتراضية التي يعمل بها المستخدم، يمكنه تحديد لغة مفضلة لكل جهة اتصال وإرسال الفواتير والرسائل القصيرة بلغة مختلفة.



واجهة متعددة علامات التبويب

يتيح النظام للمستخدم فتح عدة علامات التبويب وجدول في نفس الوقت كي يتمكن من إضافة مدخلات أو سجلات جديدة أو تعديل الموجودة منها دون الحاجة للخروج من العملية الأساسية.



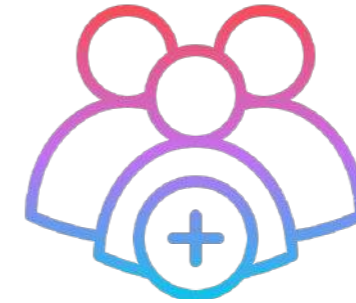
تخصيص الأيقونات ومفاتيح الاختصار

يقدم النظام استخدام محدد وثابت للمفاتيح الوظيفية والأيقونات المعرفّة بوضوح على شريط اللائحة الرئيسية، كما يحتوي على إمكانية إضافة تعريفات مخصصة لأيقونات ومفاتيح اختصار لكل مستخدم حسب رغبته.



لوحة معلومات وواجهة المستخدم

يحتوي النظام على لوحة معلومات وواجهة لكل مستخدم تظهر معلومات وتقارير موجزة عند الدخول إلى النظام.



متعدد المستخدمين

نظام متعدد المستخدمين مع نظام صلاحيات لكل مستخدم حتى مستوى الحقول.

المهام الوظيفية لنظام بيسان

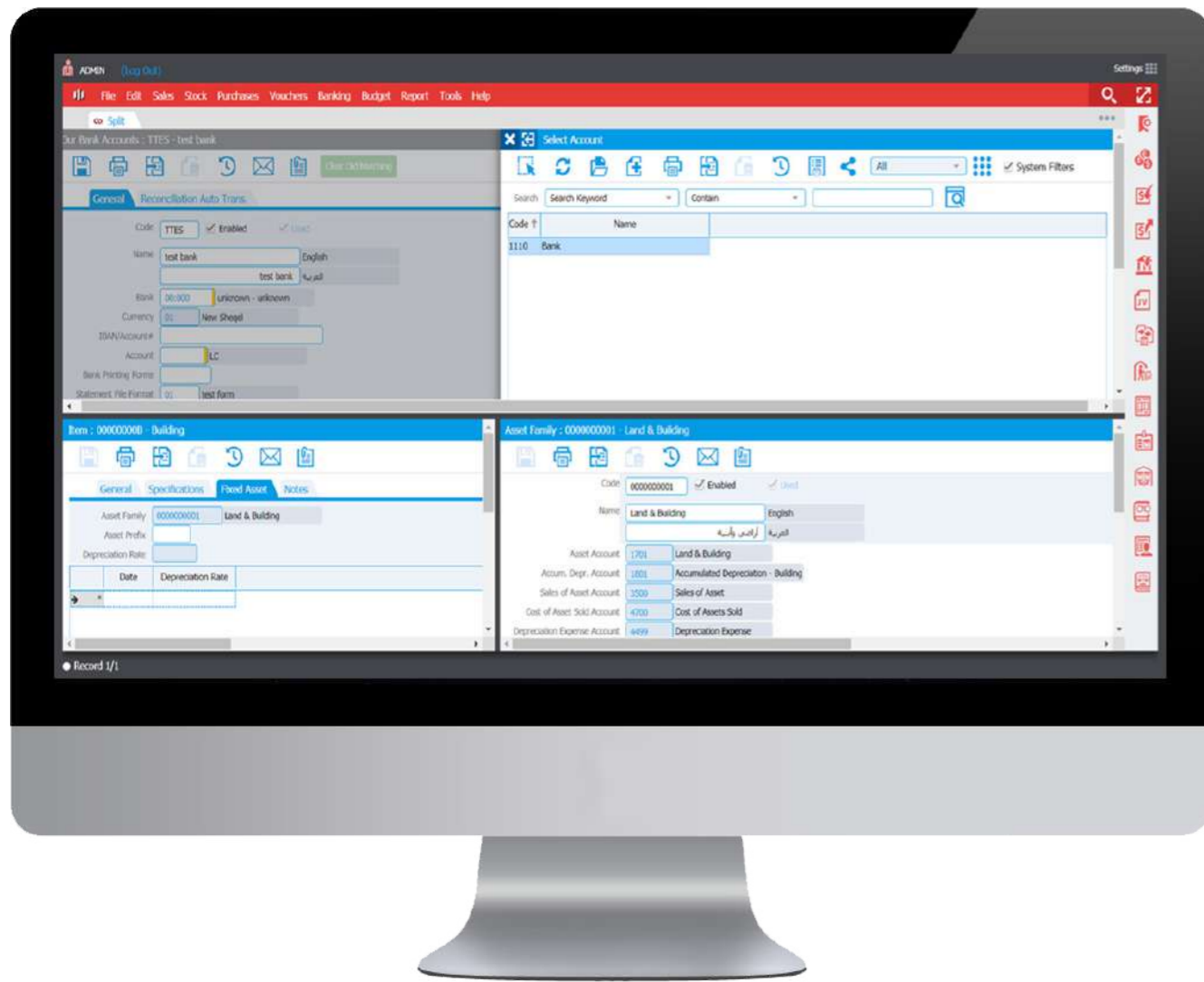
دفتر الأستاذ العام

شجرة حسابات نموذجية مع هيكل ملفات متعدد المستويات يمكن تكييفه مع جميع تعقيدات الحساب ويعمل بمثابة العمود الفقري للتحكم في الميزانية والالتزامات وإعداد التقارير في نظام المحاسبة، ويدعم هيكل ترميز GFS.

الذمم المدينة والذمم الدائنة

وحدة متكاملة في الوقت الحقيقي مع وحدة دفتر الأستاذ العام، وإدارة حسابات متعددة العملات مع تقارير موحدة لسهولة عرض شامل دقيق لجميع الموردين وأرصدة الذمم، بالإضافة إلى المعاملات التفصيلية مع التحليل الكامل لأنشطة الاتصال.





إدارة أجزاء الحسابات

يضم عدداً غير محدود من أجزاء الحساب، مع دفتر الأستاذ الفرعي الذي يمنحك المرونة في تتبع المعاملات بأدق التفاصيل. يمكن للمستخدمين تخصيص حسابات مجزأة لتلبية متطلبات الإدارة، سواء كان ذلك حسب الصندوق أو الوزارة أو البرنامج أو قسم النشاط أو المشروع أو مركز التكلفة أو الموقع أو العملة أو غير ذلك.

تدرج الملفات وربطها

يتيح النظام للمستخدم خاصية ربط الملفات لعدد غير محدد من المستويات المختلفة سواء كانت حسابات أو ذمم أو أصول أو مراكز تكلفة أو مشاريع أو غيرها بطريقة تمكنه من متابعة الملفات الرئيسية والفرعية بغض النظر عن عدد المستويات وعرضها بخيارات مرنة وشاملة لتقديم التقارير.

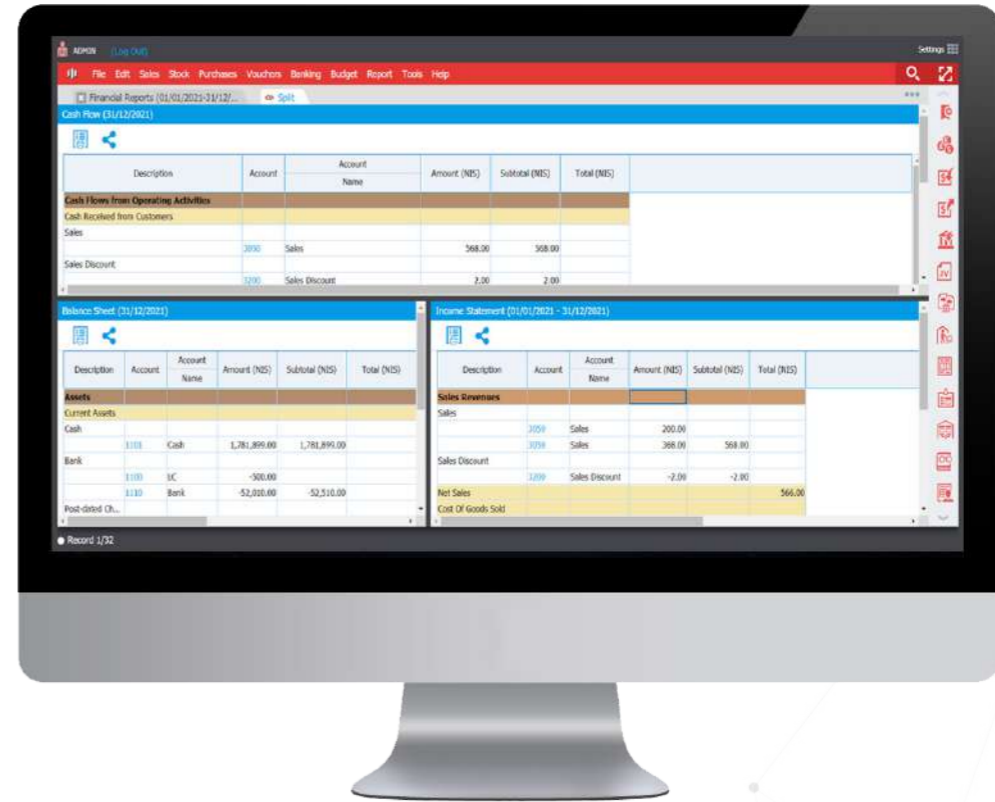


إدارة تعدد العملات

إمكانية استخدام عدد كبير من العملات المتداولة مع سهولة إدخال أسعار صرفها في أي وقت لمتابعة وإدخال الحركات بأية عملة كانت. تنعكس هذه الخاصية بشكل مميز على حركات النقد والبنوك والسندات وأرصدة الحسابات والتقارير المالية، حيث أصبح بالإمكان الحصول على المعلومات بالعملة الأساسية وتفصيلها حسب العملات المعروفة في النظام.

التقارير المالية والتدفق النقدي

تقارير مالية شاملة لأي فترة من الزمن بما في ذلك (DD-MM-YY) إلى (MM-YY) (DD-MM-YY)، مما يعطي المرونة لفترة التقاطع والتقارير متعددة السنوات، بالإضافة إلى توفير ترجمة العملة لاستخراج التقارير بأي عملة مطلوبة محددة في النظام.



وحدات بيسان



إدارة البنوك والخزينة

إدارة حسابات البنوك: إدارة حسابات مصرفية متعددة وفي عملات متعددة.

إدارة الشيكات: إدارة كاملة وتتبع الشيكات المستلمة والصادرة والتحويلات المصرفية مع التفاصيل الكاملة، بما في ذلك تواريخ الاستحقاق والشيكات المعتمدة.

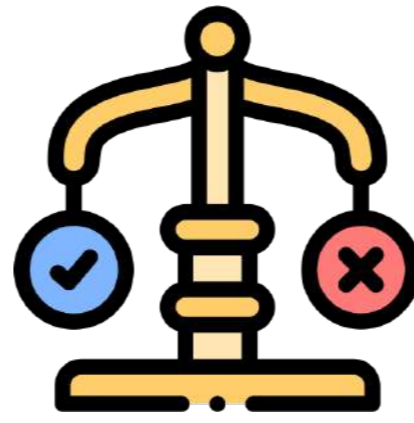
طباعة الشيكات: خاصية تنسيق وطباعة الشيكات مباشرة من النظام، ومن الممكن تعريف نماذج مختلفة لكل حساب بنكي بحسب الشكل الخاص به.

قراءة الشيكات: يوفر النظام تكامل مع أجهزة طرفية مثل قارئ الشيكات لقراءة آلية للشيكات في سندات القبض.

طباعة نماذج الحوالات: طباعة الحوالات البنكية وتنسيقها حسب الحاجة عن طريق HTML وطباعتها مباشرة من النظام.

التحكم في سقف الحساب المصرفي: إدارة الحسابات المصرفية والتحكم فيها عن طريق وضع حدود قصوى تحد من النقد.

تسوية آلية لحسابات البنوك: يوفر النظام عملية تسوية مصرفية آلية سهلة ويوفر توقعات التدفق النقدي لكل حساب مصرفي.



إدارة ومراقبة موازنة متعددة المستويات

موازنات متعددة لكل فترة: يسمح النظام بإنشاء موازنات متعددة لكل فترة لأغراض المراقبة وإعداد التقارير.

سندات الموازنة: يتم إدخال معاملات إعداد الموازنة من خلال سندات الموازنة الخاصة، مع تتبع جميع الإضافات والتعديلات والتغييرات على أي موازنة.

فترات تاريخية مرنة: فترات تاريخية مرنة لكل موازنة يتم إنشاؤها بالسماح بالموازنة لكل سنة أو ربع سنة أو شهر أو فترات زمنية غير متسقة في نفس الموازنة.

الضوابط المرنة: يمكن تعريف الموازنات على أنها موازنات مضبوطة لا تسمح بتجاوز المبالغ المحددة أو الموازنات غير الخاضعة للمراقبة والتي تستخدم لأغراض إعداد التقارير.

إعداد التقارير: مجموعة متعددة من التقارير وتشمل تقارير الحسابات والتجزئات المختلفة، وإدارة المشتريات المدرجة في الميزانية مقابل النفقات الفعلية.

التكامل في الوقت الفعلي: إن وحدة إدارة الموازنة مدموجة بسلسلة مع وحدة دفتر الأستاذ العام، والوحدات النمطية الأخرى التي توفر تقارير في الوقت الفعلي ومراقبة الموازنة.

مراقبة الموازنة: تعمل وحدة الموازنة كسقف آمن من الفشل يضمن عدم معالجة المدفوعات أو الالتزامات إذا تجاوزت سقف الموازنة المحددة.

اعتمادات الموازنة ومخصصات الميزانية: تحدد الموازنة سقفين تكمليين للمراقبة - أحدهما للالتزام/التعهد والآخر للتحكم في تصريح طلب الصرف على أساس المدفوعات النقدية.

مرونة الموازنة: تسمح مرونة نظام مراقبة الموازنة بالتحكم في النفقات على أي مستوى مطلوب، مع سهولة الإعداد المرن يمكن للمستخدم بناء الموازنة على أي مستوى مطلوب بالإضافة إلى القدرة على الحصول على موازنات متعددة مع مجموعات مختلفة لإعداد التقارير وأغراض التحكم.

موازنات متعددة السنوات: يسمح النظام بإعداد موازنات متعددة السنوات مع المعاملات والتحكم عبر السنة المالية.



إدارة المشتريات

التكامل في الوقت الفعلي: وحدة إدارة المشتريات مدموجة بسلسلة مع دفتر الأستاذ العام والميزانية والوحدات النمطية الأخرى التي تتعامل مع جميع المشتريات، بدءاً من إصدار أمر الشراء إلى تلقي السلع والخدمات.

مراقبة الالتزام: لا يمكن إنشاء الالتزامات ما لم تتوفر ميزانية متاحة كافية. فبمجرد إصدار أمر الشراء، يتم "تخصيص" قيمة أمر الشراء بالكامل ويتم حجز الأموال للدفع في المستقبل.

إدارة المخزون والمستودعات: إدارة كاملة للمخزون ومستودعات متعددة ومجموعة من المستندات والتقارير الخاصة التي توفر التحكم الكامل والإدارة لكل صنف مستلم وجميع المعاملات ذات الصلة.

إدارة الأصول: بالإضافة إلى حسابات الاستهلاك الآلي، فإن التتبع الكامل لمواقع الأصول والوصاية يوفر سهولة الاستخدام والرقابة الكاملة على مخزون الأصول من حيث المواقع والعهد وإعداد التقارير الخاصة بذلك.

الأمن الإلكتروني وصلاحيات الدخول





نظام الحماية وصلاحيات الدخول

يتميز النظام بخاصية حماية وصلاحيات دخول ووصول فريدة من نوعها تتيح لمسؤول النظام إعطاء الحق للمستخدمين باستعمال نوافذ وأوامر محددة، كما في ذلك التقارير، بالإضافة إلى حقوق مشاهدة حركات محاسبية معينة تدرج إلى أصغر تفصيل في النظام.



مصادقة ثنائية

مصادقة ثنائية لأمان إضافي اختياري ترسل رسالة SMS إلى رقم الهاتف المحمول المحدد في ملف المستخدم. على المستخدمين إدخال الرمز المرسل في رسالة نصية قصيرة للتحقق من تسجيل الدخول، ويمكن تعريفه للتحقق من تسجيل الدخول كل مرة، أو عند محاولة تسجيل الدخول من محطات جديدة.



حماية كلمة السر للدخول

خاصية للسيطرة على قوة كلمات السر للمستخدمين وطلب دوري لتغييرها.



جدول زمني للدخول

يمكن تحديد جدول زمني للسماح للمستخدمين المعرفين الدخول إلى النظام كحماية إضافية.





حماية متقدمة

مميزات حماية شاملة ومتقدمة تسمح للمستخدمين المفوضين فقط الوصول إلى الحقول والخانات والتجزئة المسموحة عن طريق تحديد قواعد لكل سند أو سجل أو ملف بحيث يقدم مستوى عالٍ من التحكم في الوصول لدى المستخدم.



الحماية عبر محطات الدخول

بالإضافة إلى الحماية المعرفة للدخول إلى النظام عن طريق اسم المستخدم وكلمة سر مميزة، يوفر النظام خيار حماية إضافي يسمح للمستخدم الدخول إلى النظام من أجهزة محددة.



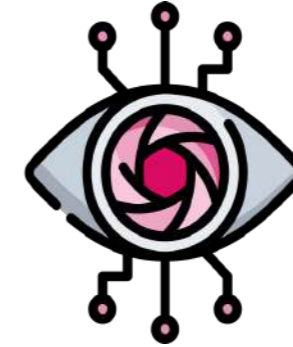
طباعة السندات وتوثيق الإمضاء

إمكانية تحديد السماح أو عدم السماح للمستخدمين طباعة مستندات وترحيلها.



تحديد ومراقبة التواريخ

يُعرّف المستخدم ومجموعة من الضوابط لحماية عملية إدخال المعلومات كالتاريخ الأقصى والأدنى المسموح استخدامه في الوثائق من قبل النظام بالإضافة إلى تاريخ إقفال عملية إدخال المعلومات بعد آخر عملية تدقيق أو بعد إصدار التقارير الإدارية والمالية واعتمادها. هذه الضوابط تضمن عدم إدخال معلومات غير مقصودة أو خاطئة أو إصدار تقارير خاطئة.



المصادقة الإلكترونية

خيارات طباعة التوقيعات المختلفة على الوثائق للمصادقة والتتبع على كل النسخ الخاصة بالسند اعتماداً على معايير وقواعد مختلفة كقيمة السند والفرع والقسم والمورد.